



**Landkreis  
Aschaffenburg**

Gute Lage. Gute Leute. Gutes Leben.

TOP 6

# Kreiseigene Radwegeförderung Sachstand und Neuanmeldungen

Sitzung des Ausschusses für Mobilität & ÖPNV am 20.02.2025

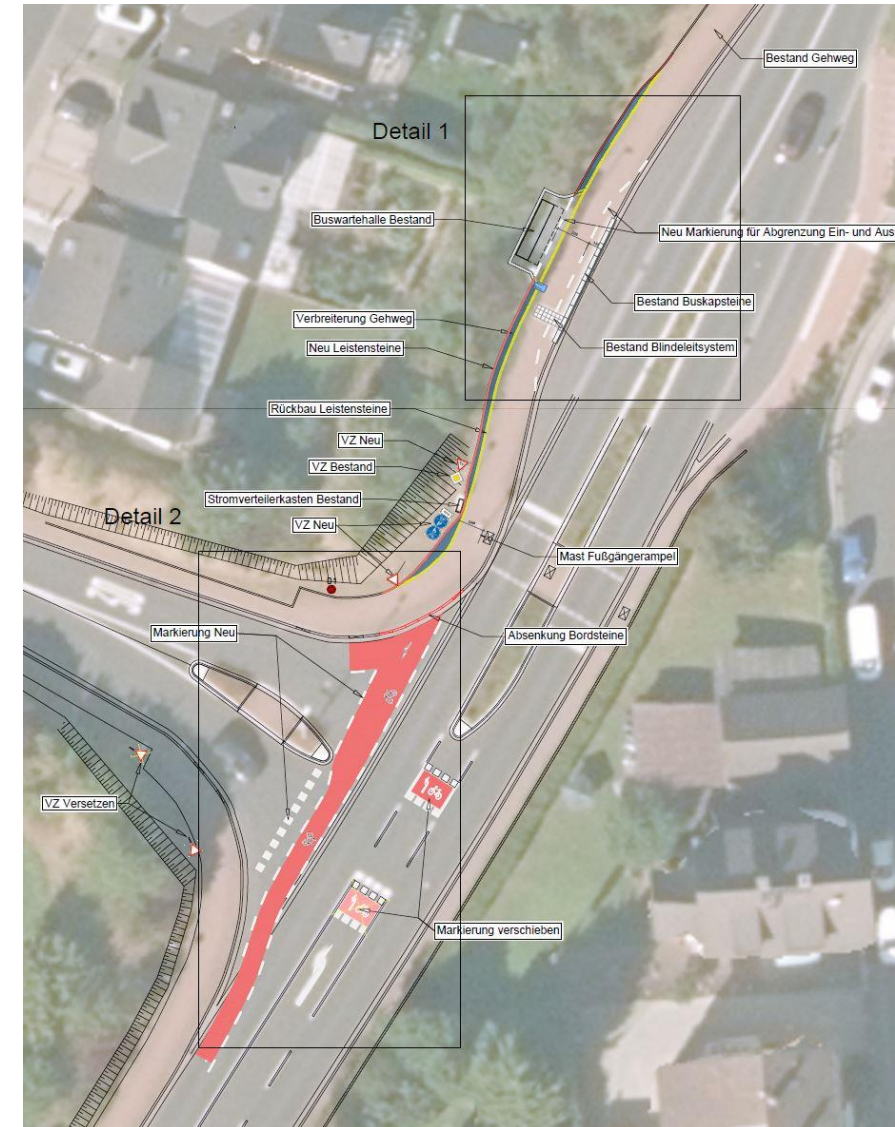


# Kreiseigene Radwegeförderung Sachstand und Neuansmeldungen

- Abfrage der Gemeinden am 13.08.2024
- Neuaufnahme der Radwegeverbindung Oberbessenbach – Hessenthal in die Maßnahmenliste für 2025
- Ausgezählten Förderungen 2024: 39.642,88 €
  - Sailauf – Eichenberg (Anglerseen) 1. AZ
  - Laufach – Frohnhofen Schlusszahlung
  - Schöllkrippen Schnepfenbach – Hofstädten BA 1 Schlusszahlung
  - Schöllkrippen Schnepfenbach – Hofstädten BA 2 Schlusszahlung
  - Schöllkrippen Radweg in Hofstädten Schlusszahlung

# Neuanmeldung für Maßnahmenliste 2025 - Alzenau

- **Projekt 1:** Umbau Gehweg zu Geh- und Radweg und Querungshilfe Kreuzung Alzenauer Straße / Am Jüdischen Friedhof
- geschätzte Kosten 35.000 €  
Förderanteil 12.250 €
- Hauptsächlich Markierungsarbeiten
- Niedriger baulicher Anteil
- Projekt wird dem Unterhalt zugeordnet
- Projekt nicht zuwendungsfähig



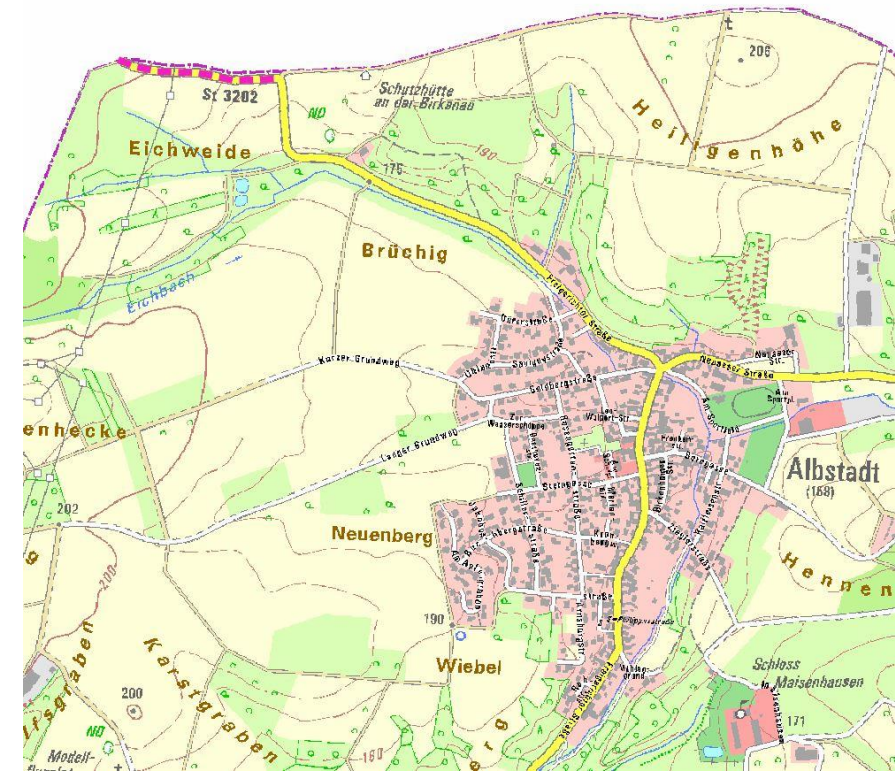
# Neuanmeldung für Maßnahmenliste 2025 - Alzenau

- **Projekt 2:** Umbau Bushaltestelle und Neubau Radwegeabschnitt Spessartstraße
- geschätzte Kosten 50.000 €  
Förderanteil 17.500 €):
- Neukonzipierung aufgrund des neuen Radwegekonzeptes
- Verbesserung der Radwegesituation in Michelbach
- Projekt ist zuwendungsfähig



# Neuanmeldung für Maßnahmenliste 2025 - Alzenau

- **Projekt 3:** Geh- und Radweg Freigericht OT Somborn (Hessen) – Alzenau, Stadtteil Albstadt (Bayern)
- geschätzte Kosten 550.000 €:
- Bundeslandübergreifend
- Betreut durch Stadt Alzenau
- Befindet sich in der Planungsphase
- Förderung „Stadt und Land“ vorgesehen
- Projekt wird zum späteren Zeitpunkt, mit genaueren Plänen und Kosten, erneut vorgestellt
- Projekt grundsätzlich förderfähig – Augenmerk auf Zubringer



# Neuanmeldung für Maßnahmenliste 2025 - Karlstein

- **Projekt Mainbrücke Seligenstadt – Karlstein**
- Machbarkeitsstudie
- geschätzte Kosten 60.000,00 €:
- Förderung Radoffensive 80%
- Förderanteil LRA: ca. 2.100,00 €
- Bundeslandübergreifend
- Gemeinsames Projekt von Seligenstadt und Karlstein
- Wichtige Verbindung, zurzeit Fähre
- Projekt ist zuwendungsfähig

