



**Landkreis
Aschaffenburg**

Gute Lage. Gute Leute. Gutes Leben.



Änderung der Grenzen des Landschaftsschutzgebiets „Spessart“ im Bereich der Gemeinde Bessenbach

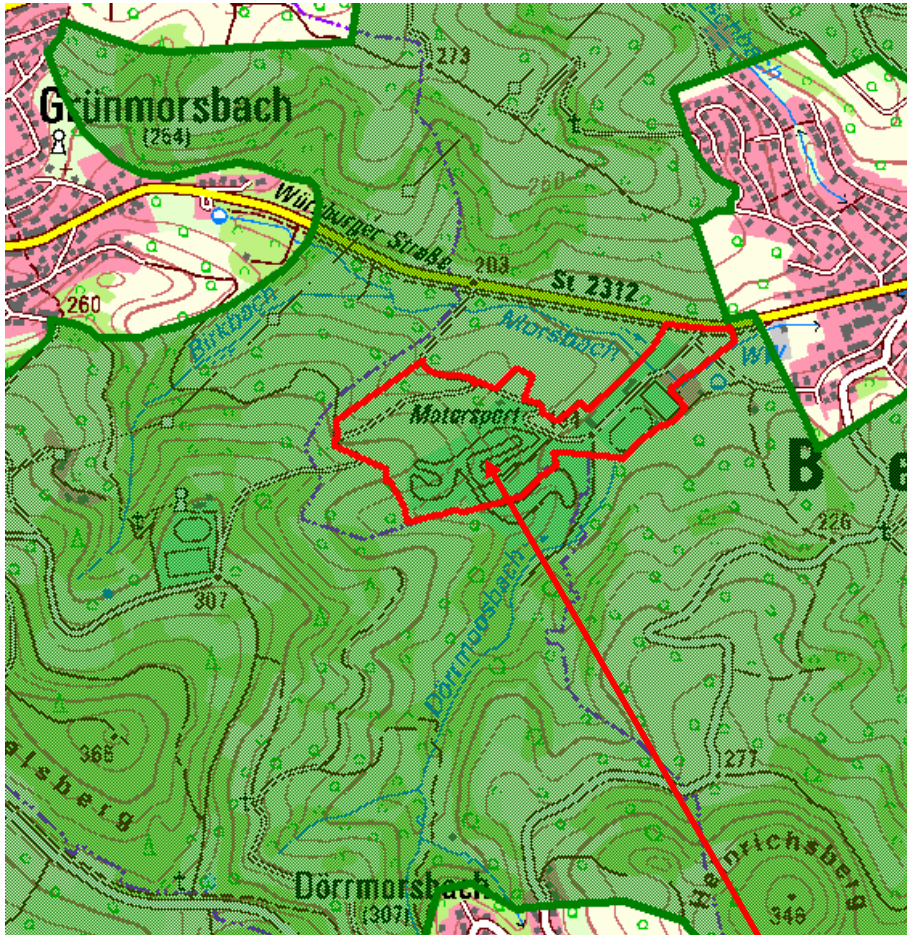
TOP 3 und 4



Sitzung des Ausschusses für Umwelt und Klimaschutz am 29.07.2025



TOP 3: Änderung der Grenzen des Landschaftsschutzgebiets (LSG) im Bereich des Motocross-Geländes des MSC Straßbessenbach

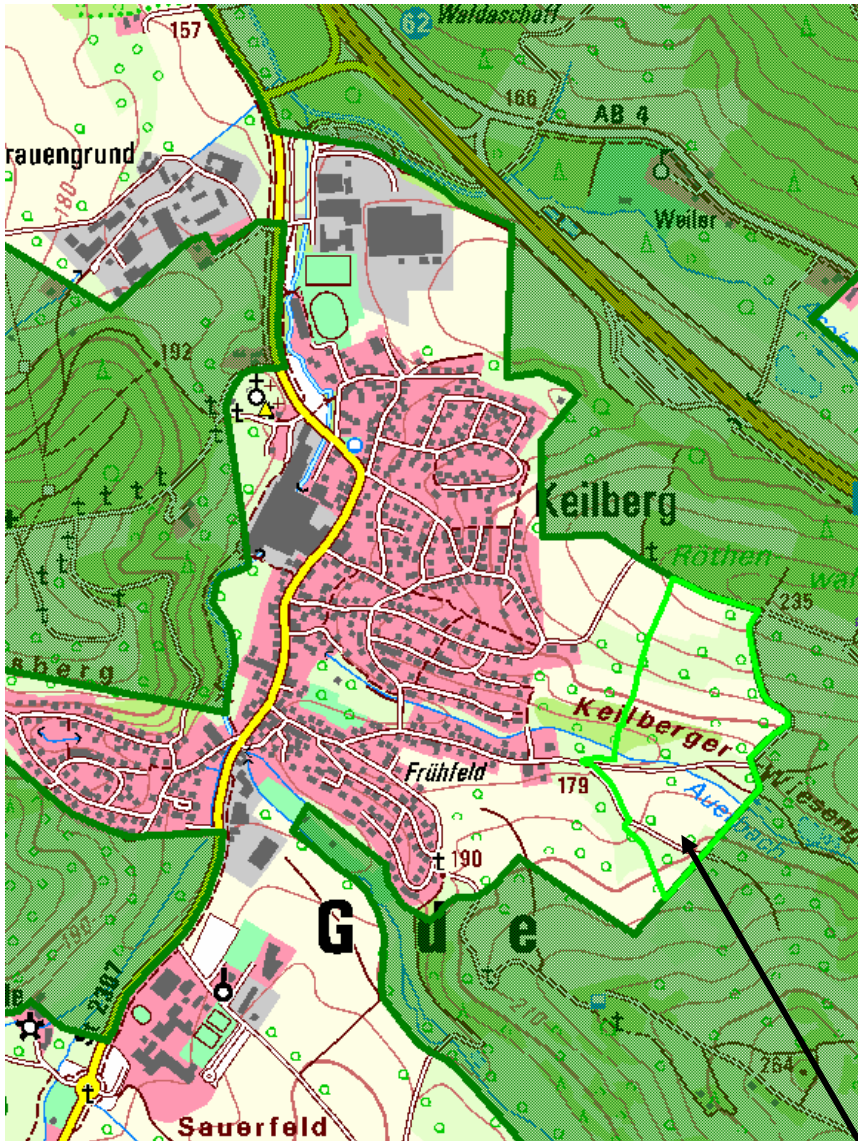


Übersichtslageplan

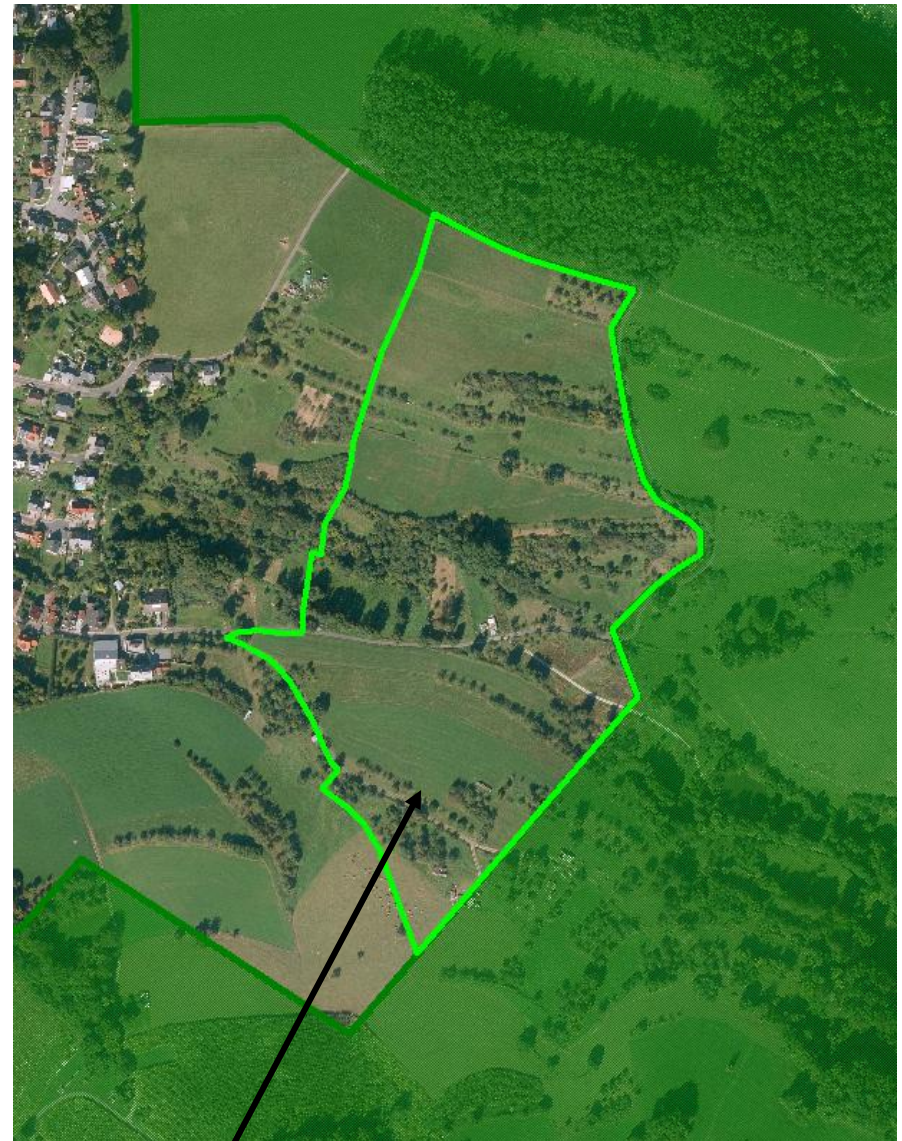


Lageplan

Fläche, die aus dem LSG herausgenommen werden soll (13,74 ha)



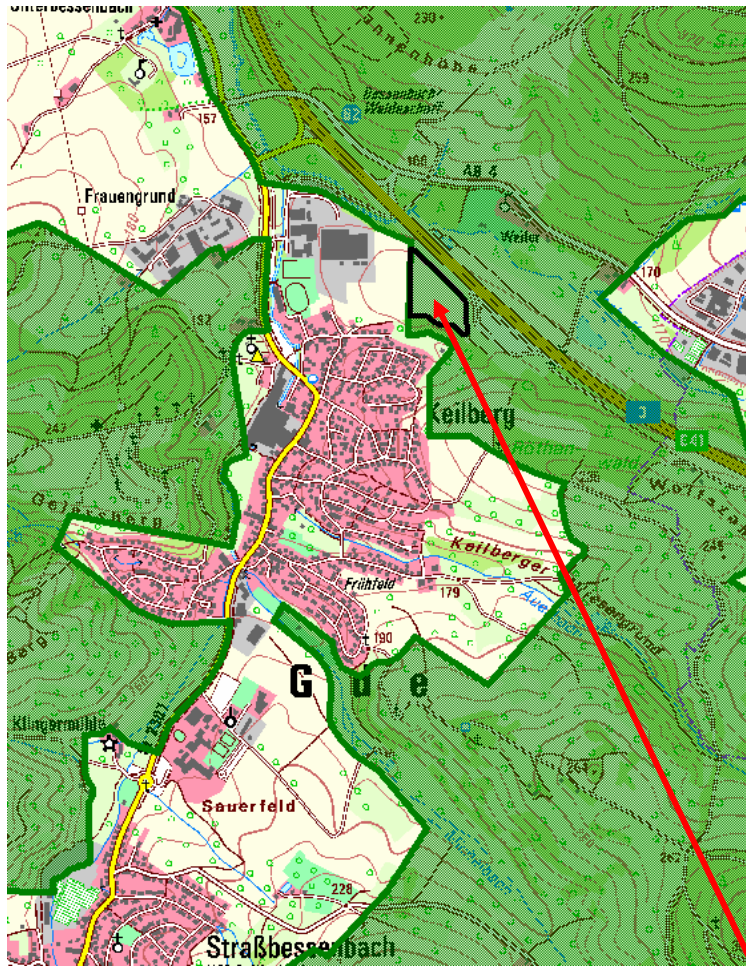
Übersichtslageplan



Lageplan

Fläche, die dem LSG hinzugefügt werden soll (ca. 13,78 ha)

TOP 4: Änderung der Grenzen des Landschaftsschutzgebiets (LSG) im Zuge der Betriebserweiterung der Fa. SAF-HOLLAND SE (Bebauungsplan „Frauengrund 2000“), Gemeinde Bessenbach

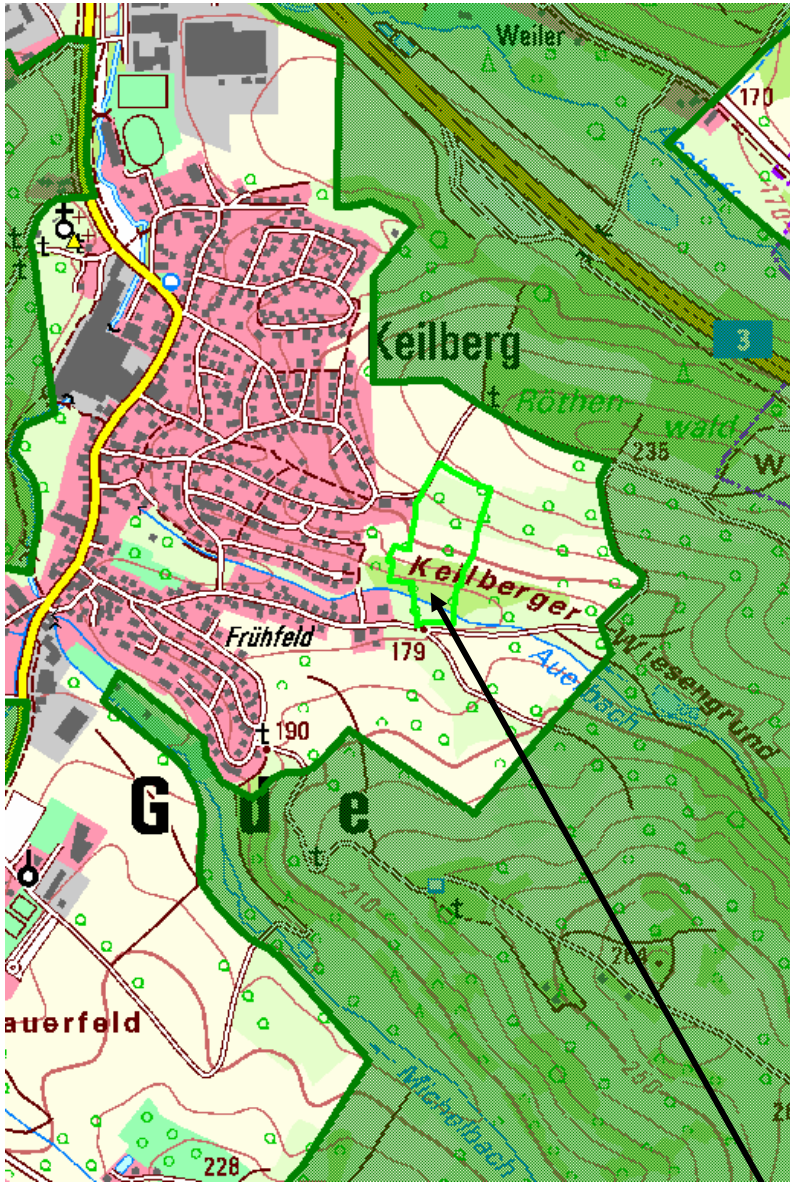


Übersichtslageplan



Lageplan

Fläche, die aus dem LSG herausgenommen werden soll (3,13 ha)



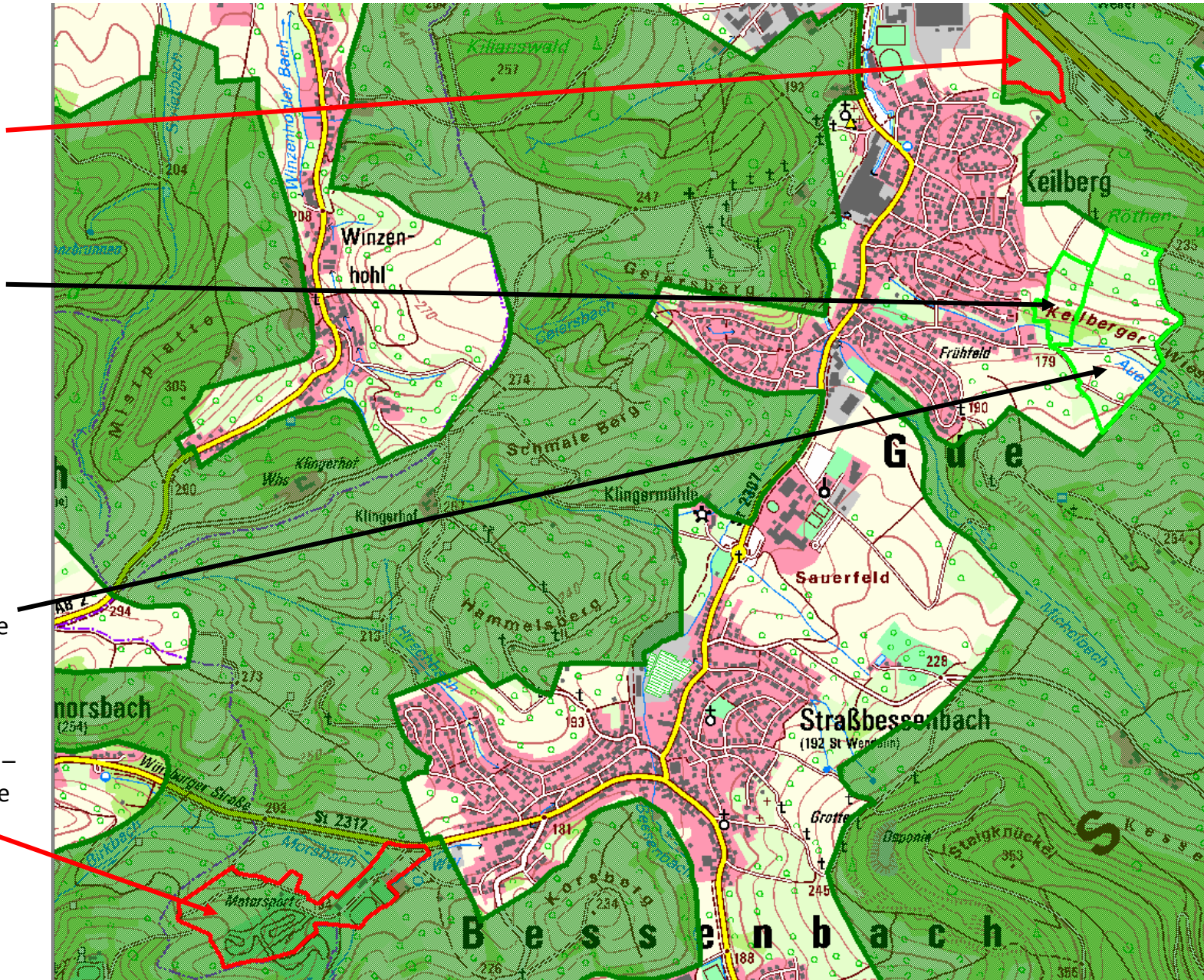
Übersichtslageplan



Lageplan

Fläche, die dem LSG hinzugefügt werden soll (ca. 3,2 ha)

Herausnahme LSG
wegen Betriebser-
weiterung Fa. SAF



Erweiterung LSG
wegen Betriebser-
weiterung Fa. SAF

Erweiterung LSG -
Motocross-Gelände

Herausnahme LSG -
Motocross-Gelände

