



**Landkreis
Aschaffenburg**

Gute Lage. Gute Leute. Gutes Leben.



Tagesordnungspunkt 5

Kr. AB 19 zw. Schöllkrippen und Vormwald Bau eines Geh- und Radweges – Vorstellung Entwurfsplanung

Sitzung Ausschuss für Mobilität und ÖPNV am 09.10.2025

Kr. AB 19, zw. Schöllkrippen - Vormwald

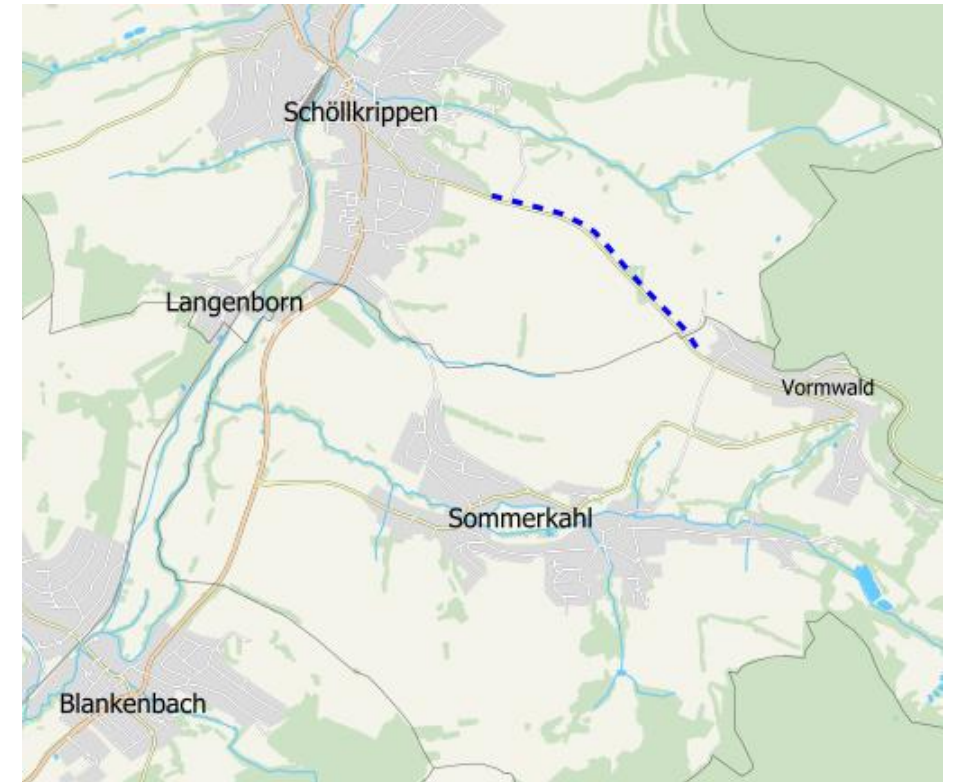
Bau eines Geh- und Radwegs – Vorstellung Entwurfsplanung



Netzlücken

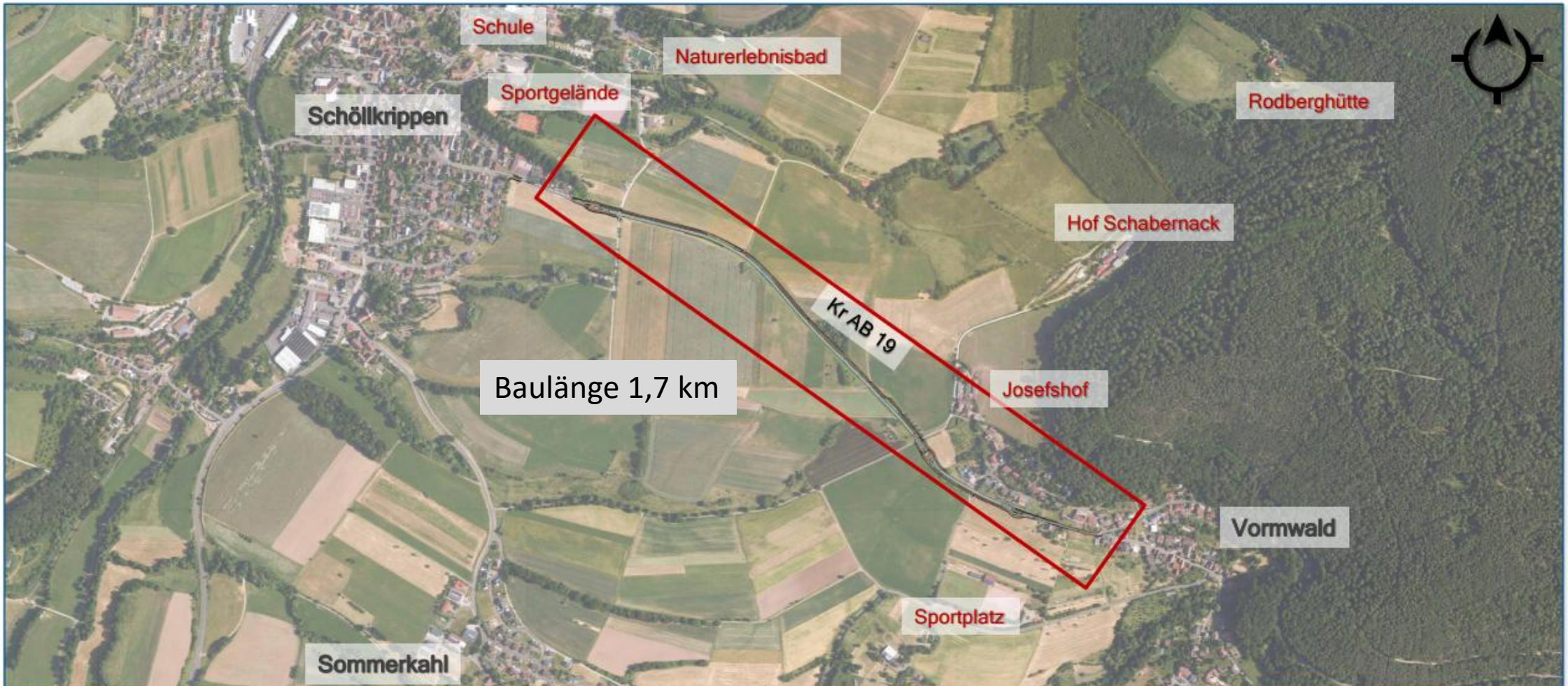
Nr.	Abschnitt (von bis)
1	Nördlich Albstadt entlang St 3202
2	Michelbach – Niedersteinbach entlang St 2305
3	Dettingen – A 45 Karlstein entlang St 2443
4	Mömbris – Alzenau (Hohl – Hörstein) entlang St 2443
5	Mömbris – Reichenbach entlang St 2309
6	Mömbris – Daxberg – Breunsberg
7	Rückersbacher Schlucht
8	Aschaffenburg – Glattbach – Johannesberg entlang St 2309
9	Aschaffenburg – Mainaschaff
10	Westerngrund (Huckelheim) – Hessen
11	Geiselbach entlang St 2306
12	Spinne – Geiselbach entlang AB 12
13	Spinne – Hofstädten entlang AB 18
14	Spinne – Dörnsteinbach entlang AB 18
15	Spinne – Krombach entlang AB 12
16	Mensengesäß – Krombach
17	Schöllkrippen – Vormwald entlang AB 19
18	Schimborn Kahltalbrücke
19	Eichenberg – Erlenbach
20	Feldkahl – Hösbach Gegenseite St 2307
21	Radschnellverbindung Aschafftal
22	Autobahnmeisterei AB 2 (Radschnellverbindung)
23	Hösbach Bahnhof – Weyberhöfe entlang AB 2
24	Kleinkahl – Wiesen entlang St 2305
25	Wiesen
26	Heinrichsthal – Kreuzung AB 2 entlang AB 20
27	Jakobsthal – Kreuzung AB 2 entlang AB 23
28	AB 7 – Kreuzung AB 23 entlang AB 7
29	Jakobsthal – Kreuzung AB 7 entlang AB 23
30	Laufach Hain – Staatsforsten
31	Stockstadt – Hessen
32	Stockstadt – Mainaschaff Mainquerung
33	Stockstadt – Großostheim entlang AB 16 / St 3115
34	Ortsumgebung Pflaumheim Radweg
35	BB Bessenbach – Oberbessenbach
36	Bessenbach – Hessenthal
37	Weibersbrunn – Hessenthal

Generell soll der Maßnahmenplan flexibel und veränderbar sein, um auf neue Situationen reagieren zu können. Auch bei der Durchführung der Maßnahmen sollte beachtet werden, dass einige Maßnahmen schneller umgesetzt werden können, andere hingegen zeitlich länger brauchen werden. Deshalb soll auch in Abstimmung mit den Kreisgremien eine regelmäßige Fortschreibung erfolgen.



Anhand der Netzlückentabelle werden die ersten Maßnahmenblätter als Musterbeispiele erarbeitet. Die Maßnahmenblätter werden sukzessive weiterbearbeitet und in Zusammenarbeit mit den Kommunen bzw. den zuständigen Baulastträgern erstellt.

Kr. AB 19, zw. Schöllkrippen - Vormwald Bau eines Geh- und Radwegs – Vorstellung Entwurfsplanung



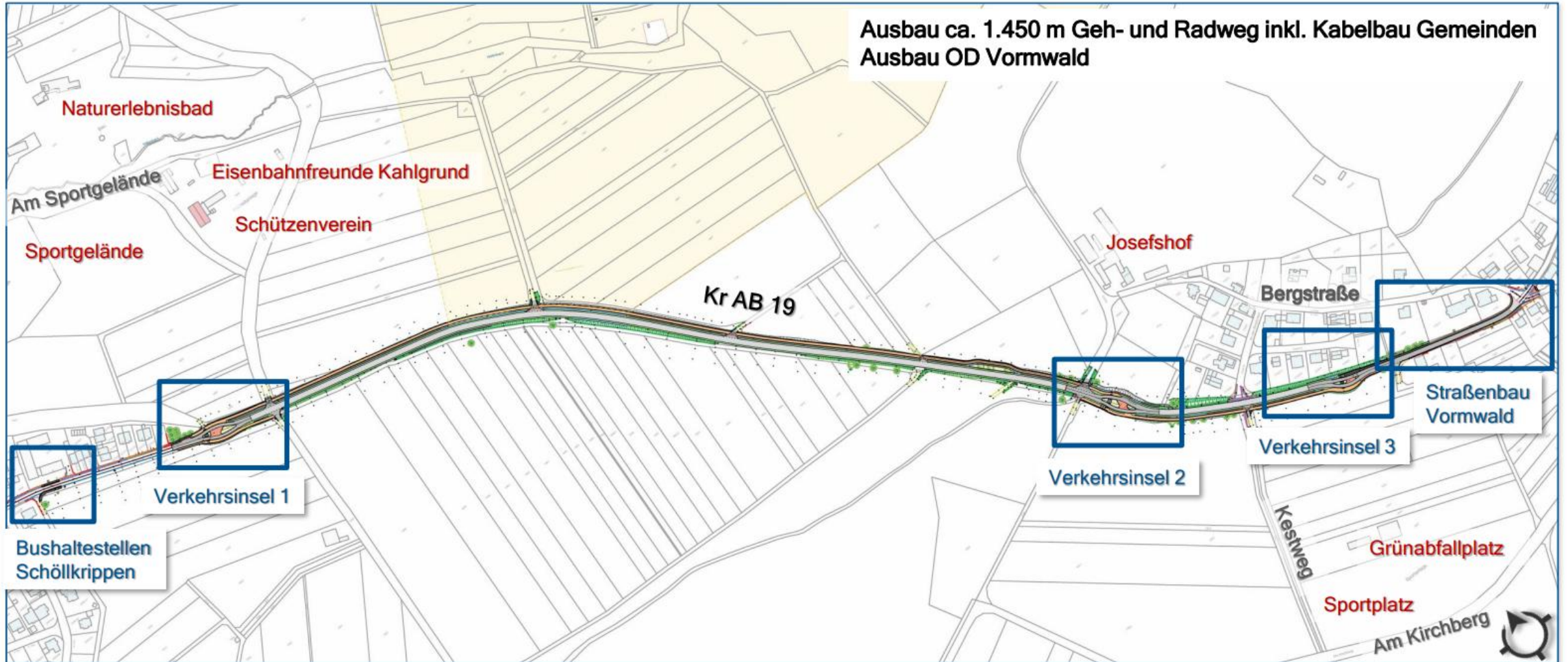
Bau eines Geh- und Radwegs – Vorstellung Entwurfsplanung

Aufgabenstellung / Ziele

- Sichere Geh- und Radwegverbindung zwischen Schöllkrippen und Vormwald
- Ausbaubreite 2,50 m
- Ortseinganginseln
 - Sichere Querungsmöglichkeit für Fußgänger und Radfahrer
 - Geschwindigkeitsreduzierung
- Barrierefreiheit
- Anbindung bestehende Wegebeziehungen
- Teilausbau OD Vormwald

Kr. AB 19, zw. Schöllkrippen - Vormwald

Bau eines Geh- und Radwegs – Vorstellung Entwurfsplanung



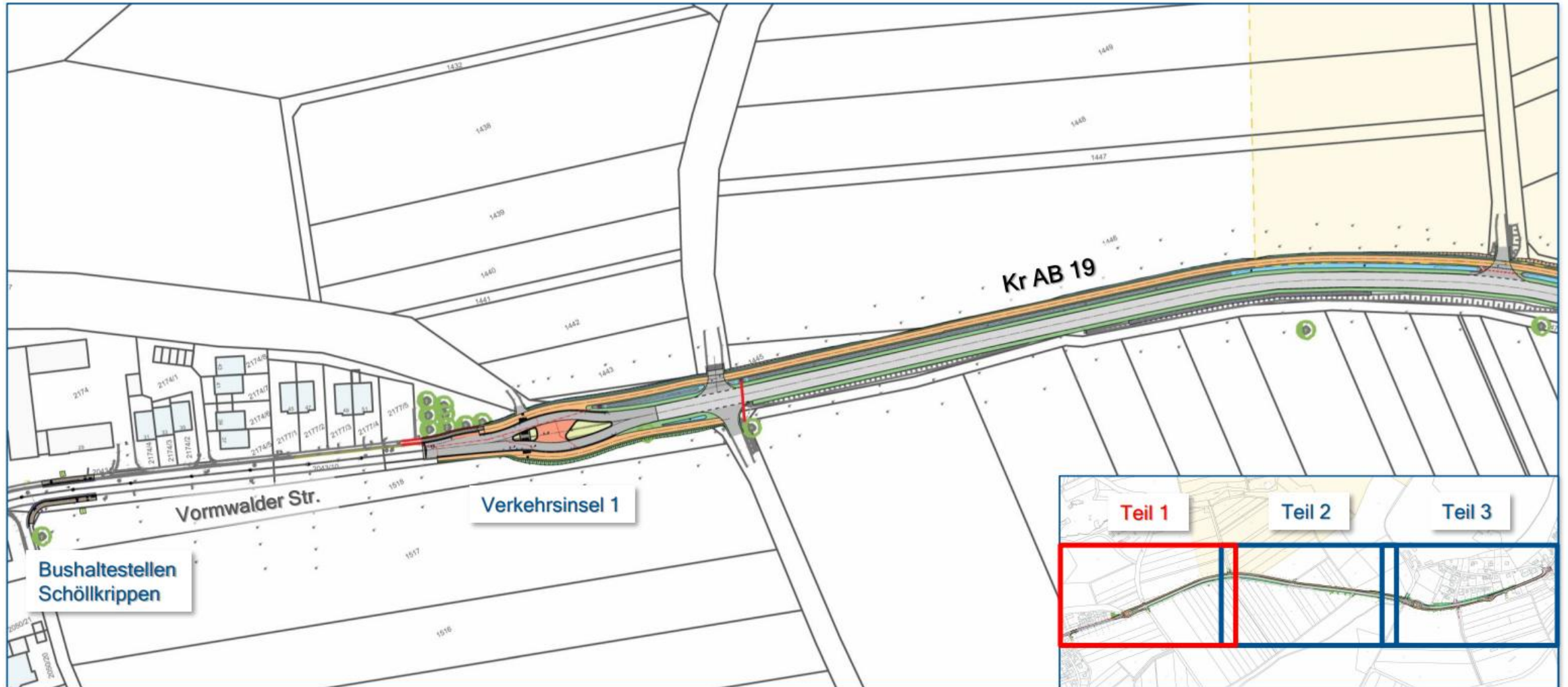
Kr. AB 19, zw. Schöllkrippen - Vormwald
Bau eines Geh- und Radwegs – Vorstellung Entwurfsplanung

Umsetzung Variante „Nord“

- Baugrundtechnische Vorteile gegenüber Variante „Süd“
- Umsetzung Höhenlage Radweg auf Fahrbahnniveau Kreisstraße einfach umsetzbar (aufgrund Blendgefahr und Verkehrssicherheit soll der Radweg nicht tiefer liegen)
- positivere Grunderwerbsverhandlungen
- Durchgängige Optimierung Entwässerungssystem möglich

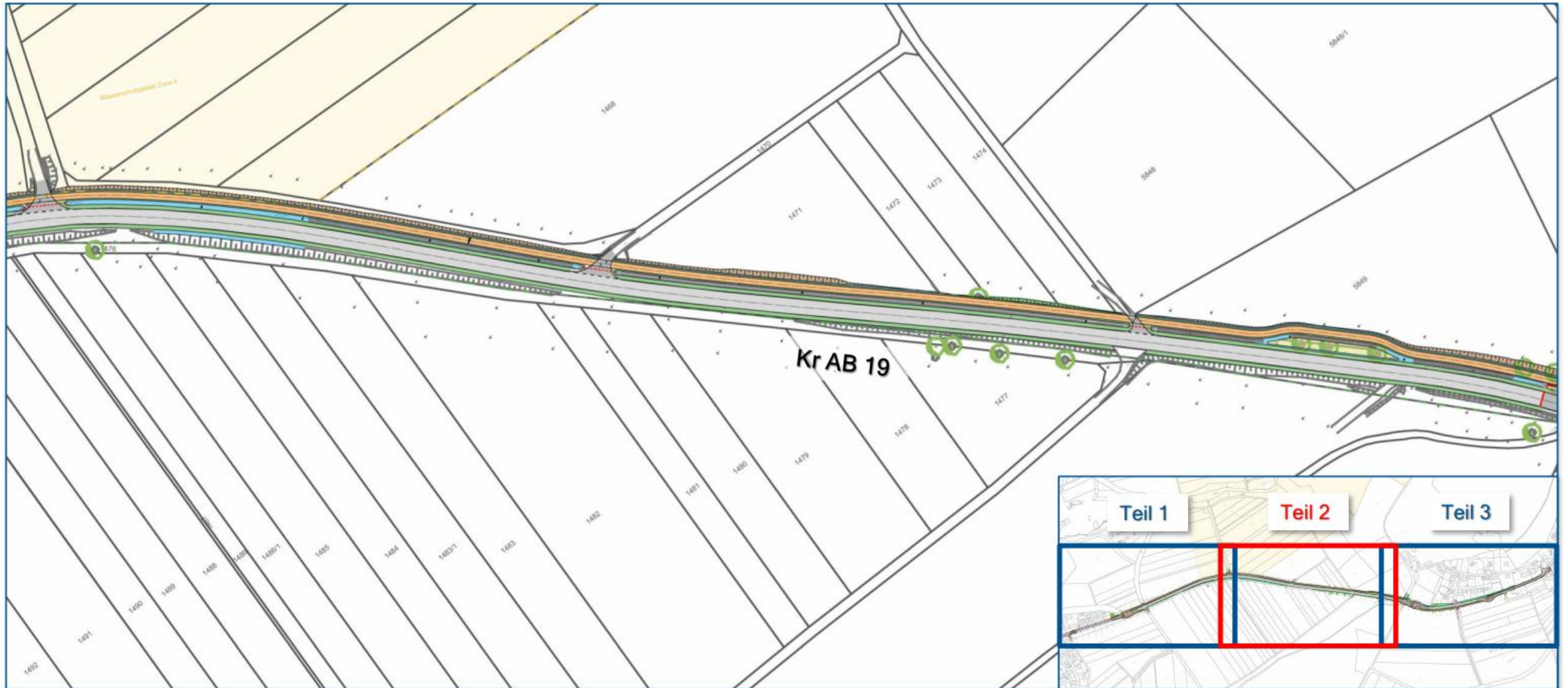
Kr. AB 19, zw. Schöllkrippen - Vormwald

Bau eines Geh- und Radwegs – Vorstellung Entwurfsplanung



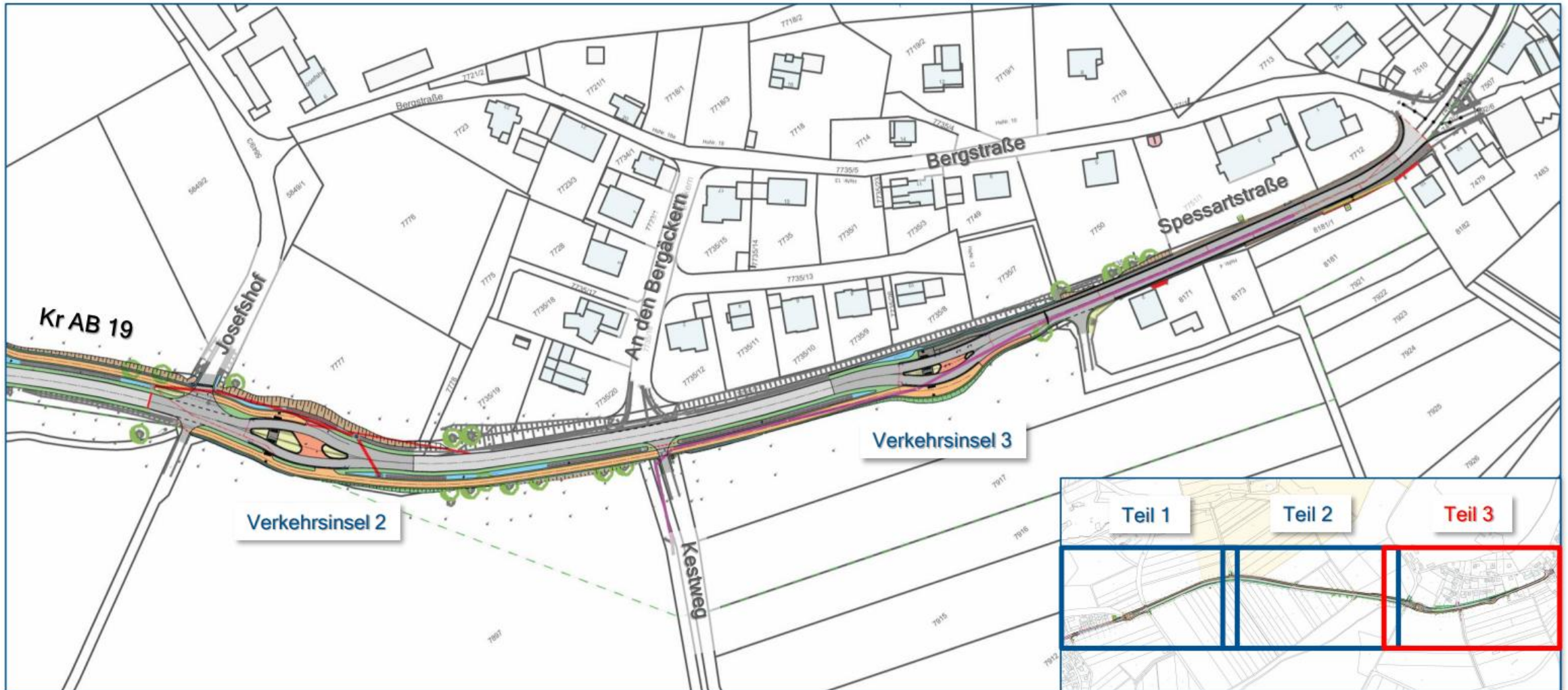
Kr. AB 19, zw. Schöllkrippen - Vormwald

Bau eines Geh- und Radwegs – Vorstellung Entwurfsplanung



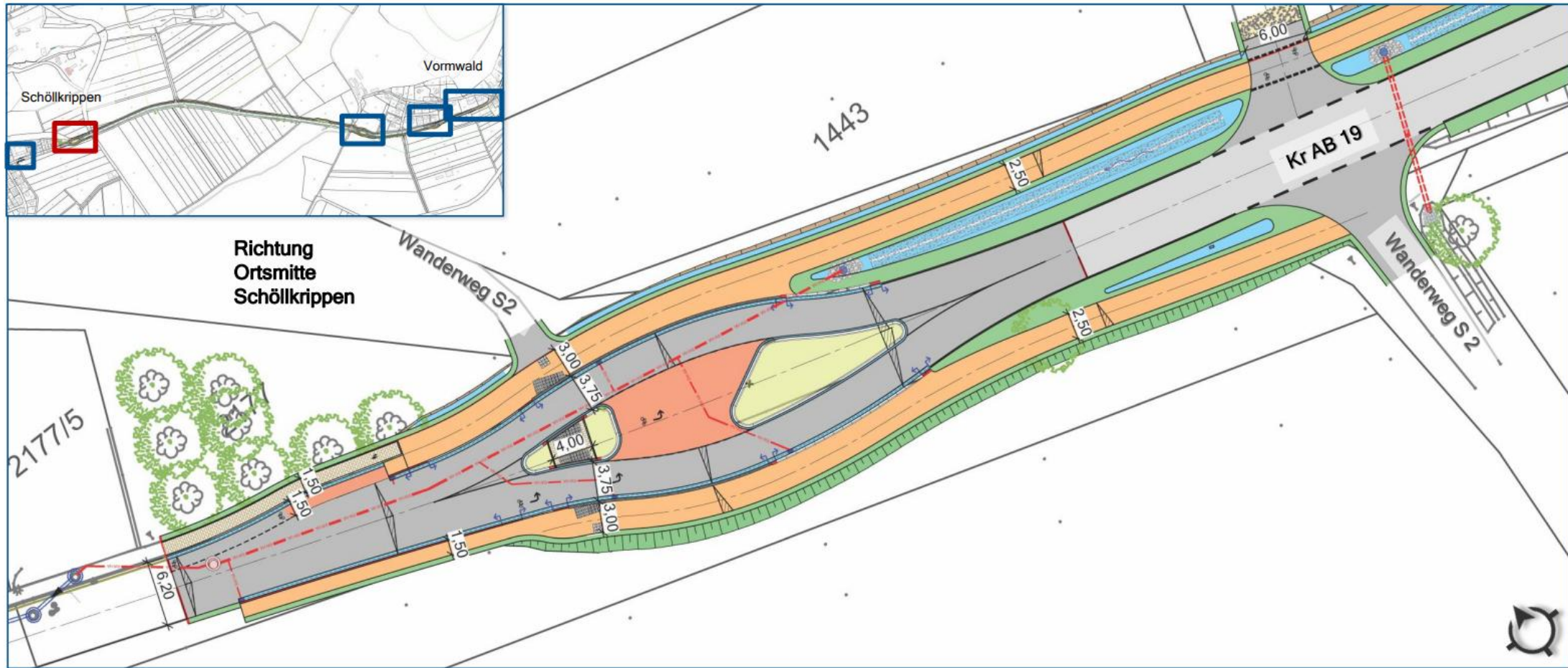
Kr. AB 19, zw. Schöllkrippen - Vormwald

Bau eines Geh- und Radwegs – Vorstellung Entwurfsplanung



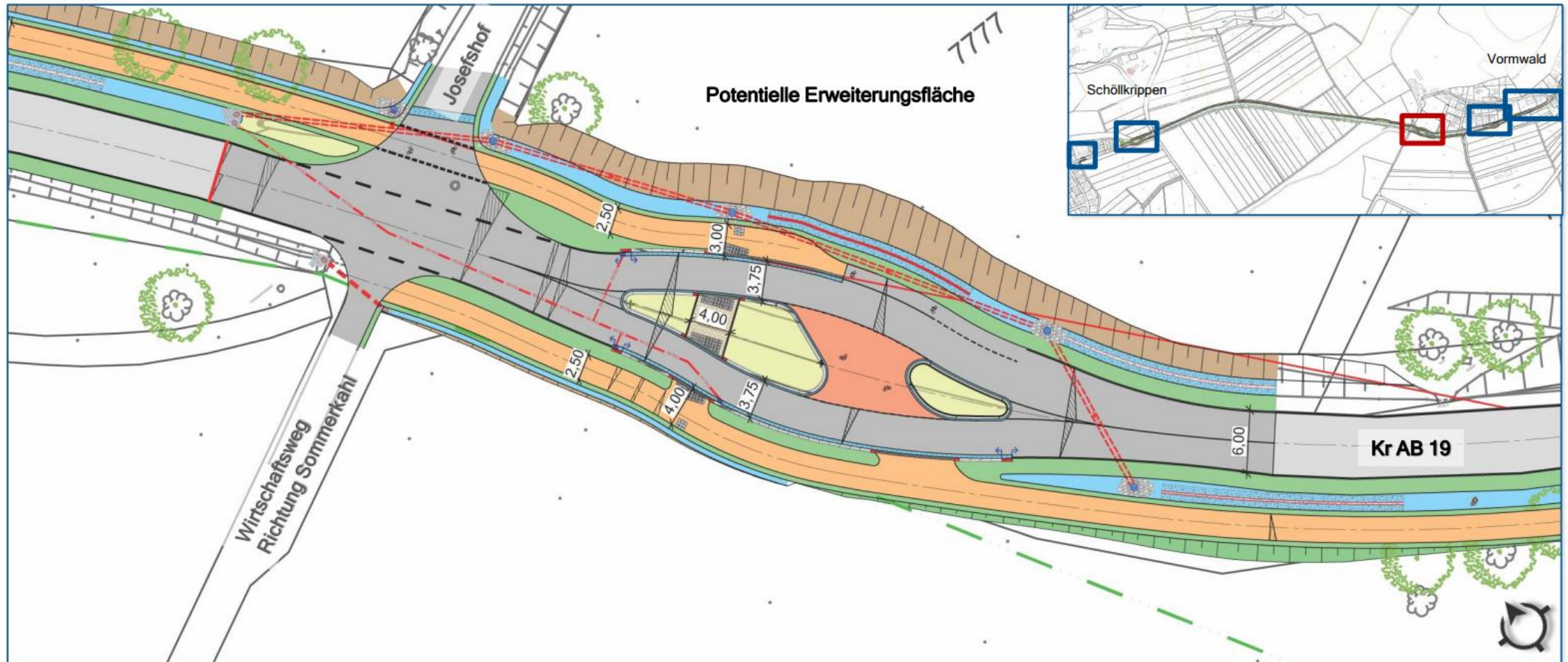
Kr. AB 19, zw. Schöllkrippen - Vormwald

Bau eines Geh- und Radwegs – Vorstellung Entwurfsplanung



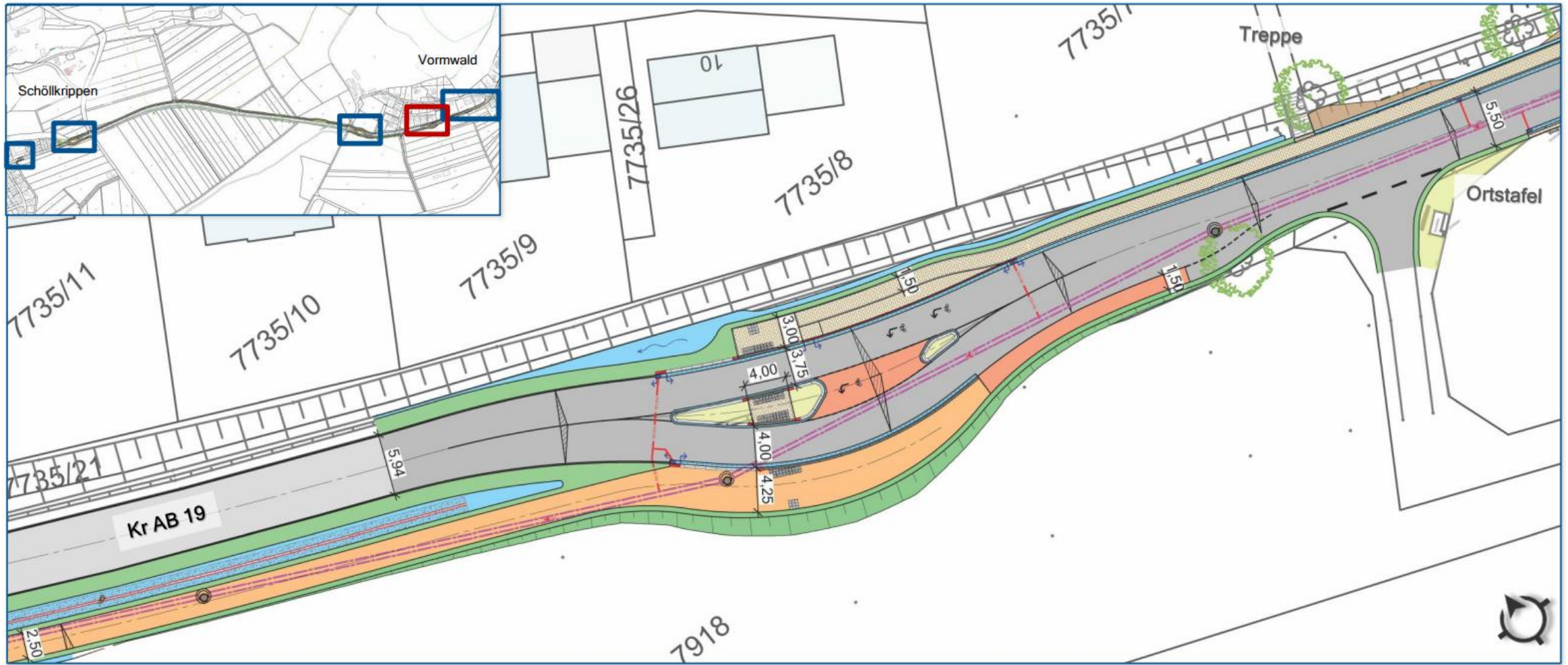
Kr. AB 19, zw. Schöllkrippen - Vormwald

Bau eines Geh- und Radwegs – Vorstellung Entwurfsplanung



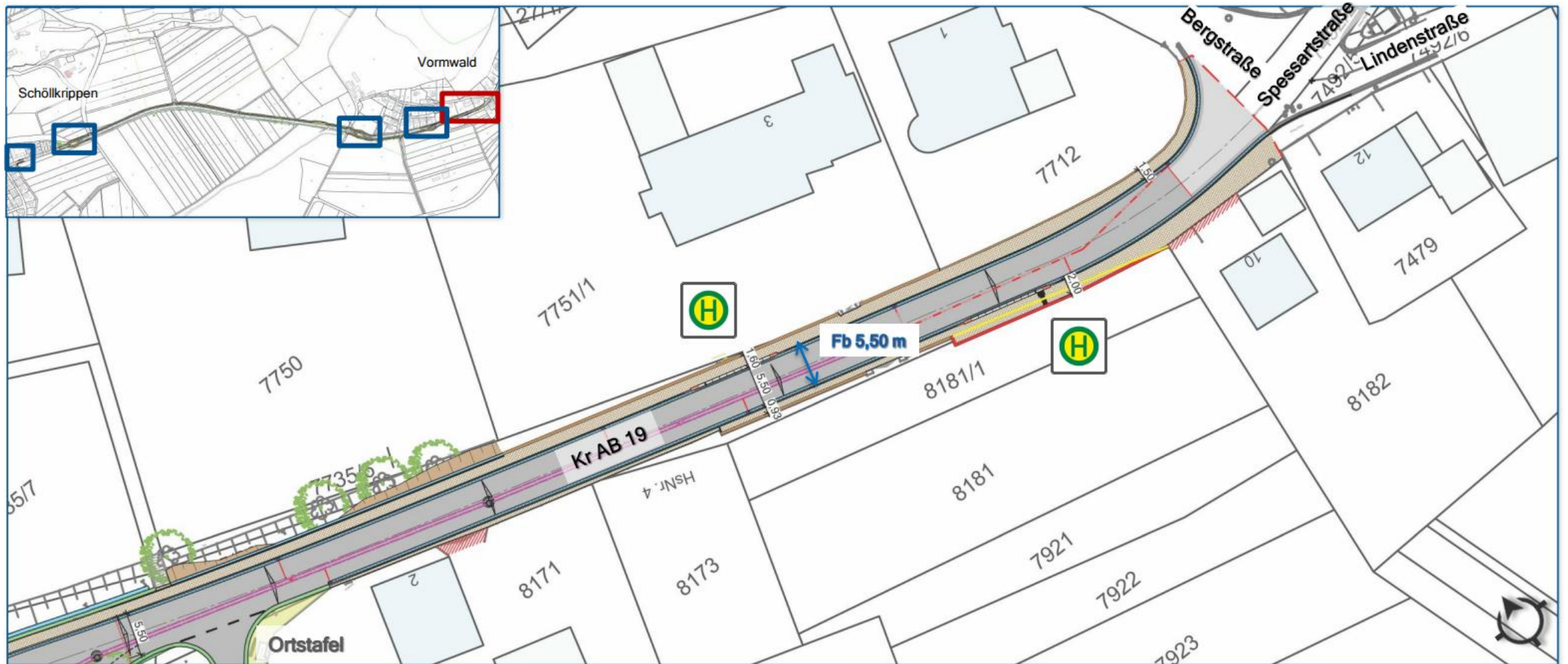
Kr. AB 19, zw. Schöllkrippen - Vormwald

Bau eines Geh- und Radwegs – Vorstellung Entwurfsplanung



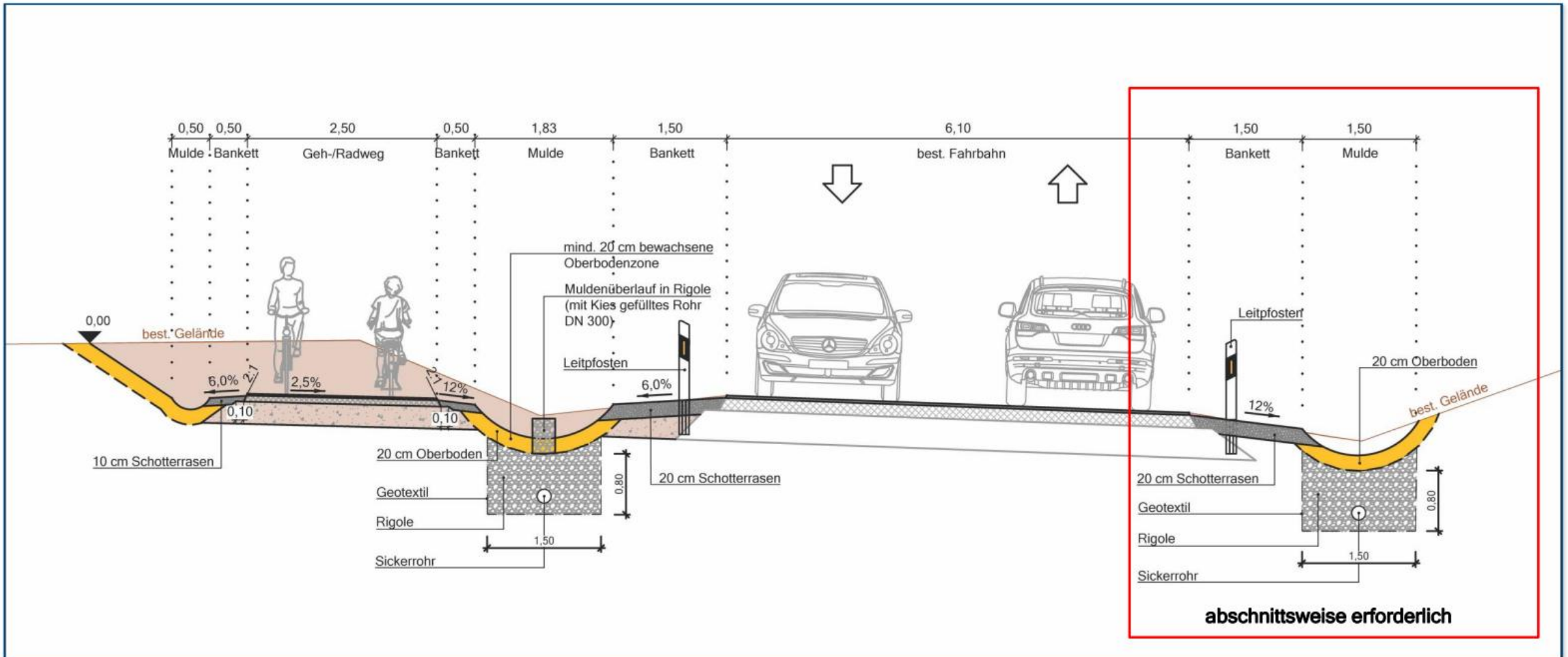
Kr. AB 19, zw. Schöllkrippen - Vormwald

Bau eines Geh- und Radwegs – Vorstellung Entwurfsplanung



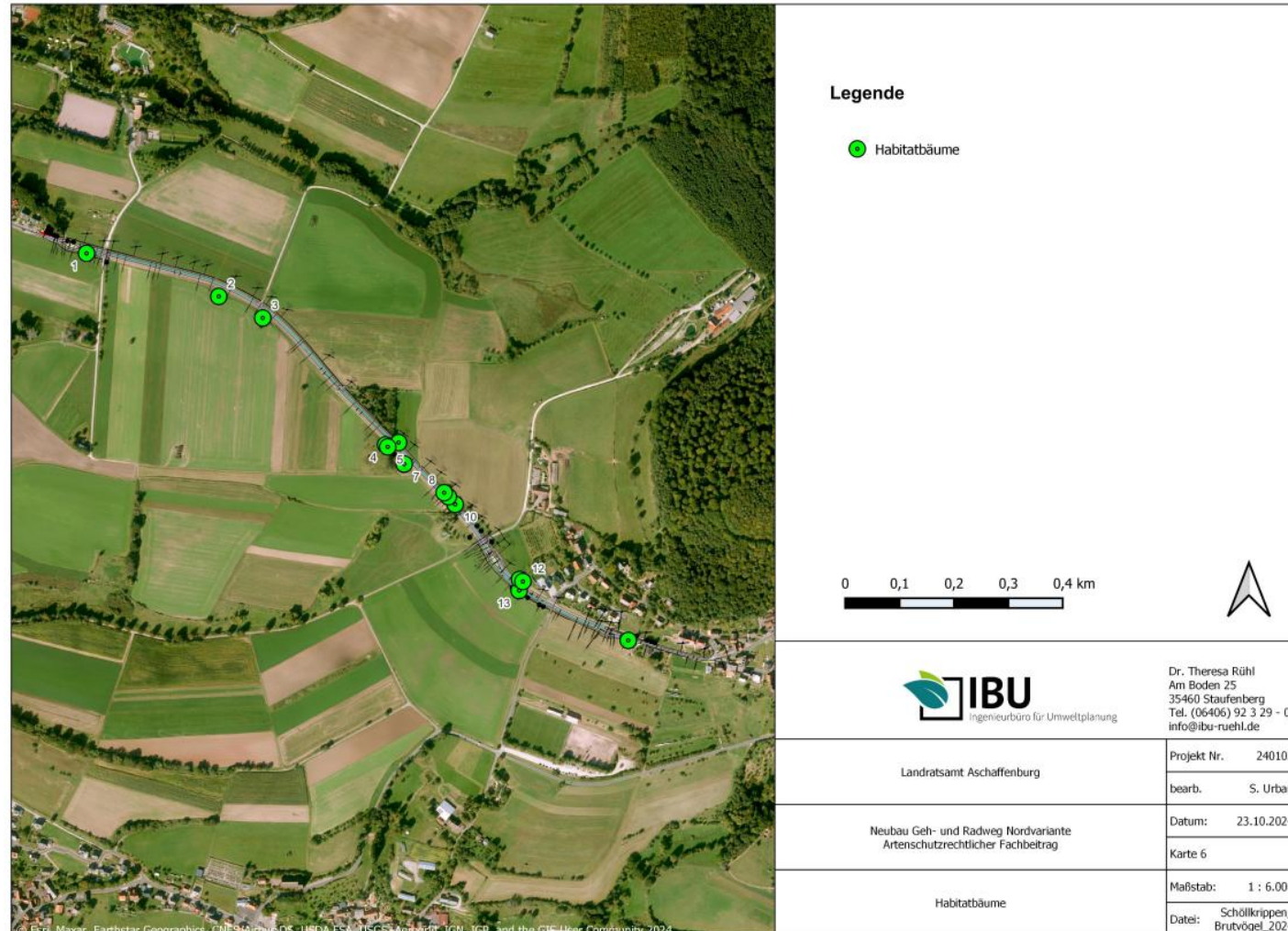
Kr. AB 19, zw. Schöllkrippen - Vormwald

Bau eines Geh- und Radwegs – Vorstellung Entwurfsplanung



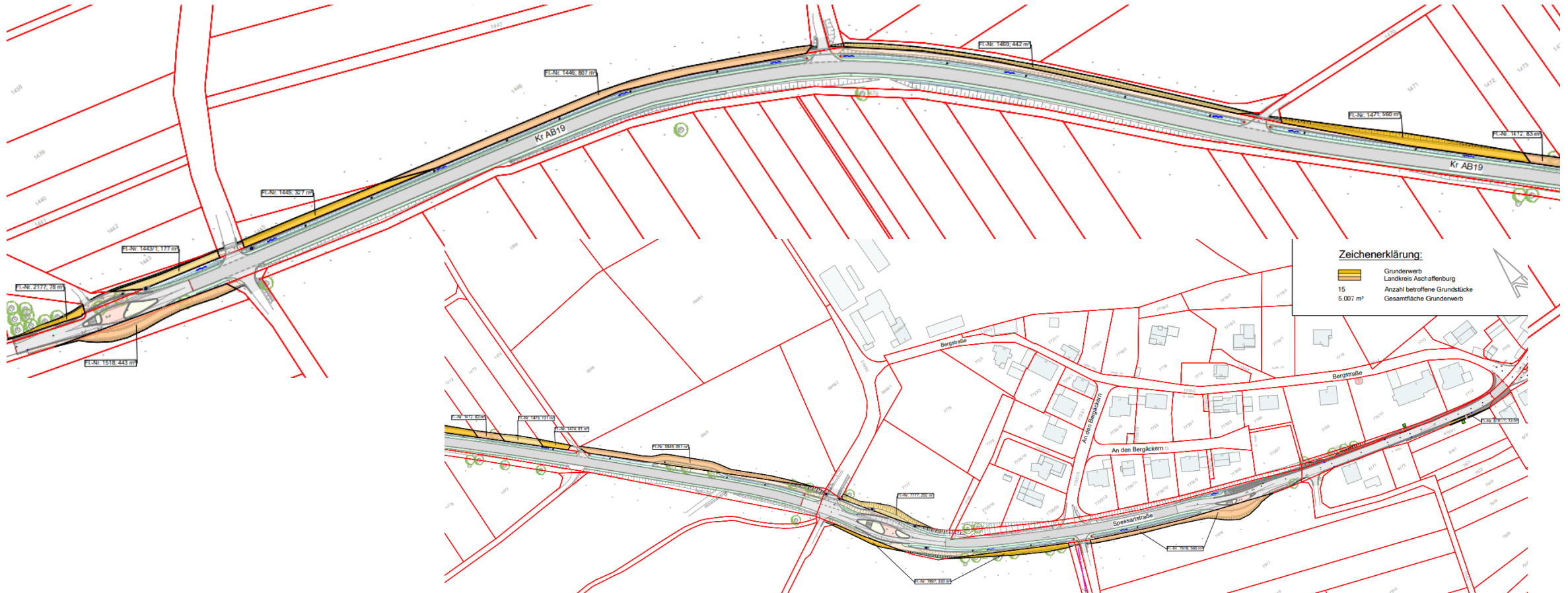
Kr. AB 19, zw. Schöllkrippen - Vormwald

Bau eines Geh- und Radwegs – Vorstellung Entwurfsplanung



Kr. AB 19, zw. Schöllkrippen - Vormwald

Bau eines Geh- und Radwegs – Vorstellung Entwurfsplanung



Grunderwerbsfläche gesamt 4.935 m² / Grunderwerbskosten 19.457,00 €

Kr. AB 19, zw. Schöllkrippen - Vormwald
Bau eines Geh- und Radwegs – Vorstellung Entwurfsplanung

Bauablauf (Februar 2026 bis Juli 2027)

1. Kabelbau Schöllkrippen bis Vormwald (Verkehrsinsel 1 bis Verkehrsinsel 3)
Februar bis Mai 2026 (halbseitige Sperrung)

2. Radwegbau Schöllkrippen bis Vormwald (Verkehrsinsel 1 bis Verkehrsinsel 3)
April bis August 2026 (halbseitige Sperrung)



Kr. AB 19, zw. Schöllkrippen - Vormwald
Bau eines Geh- und Radwegs – Vorstellung Entwurfsplanung

Bauablauf (Februar 2026 bis Juli 2027)

3. Kanalbau OD Vormwald

Juni / Juli 2026 (Vollsperrung)

4. Straßenbau OD Vormwald inkl. Versorger

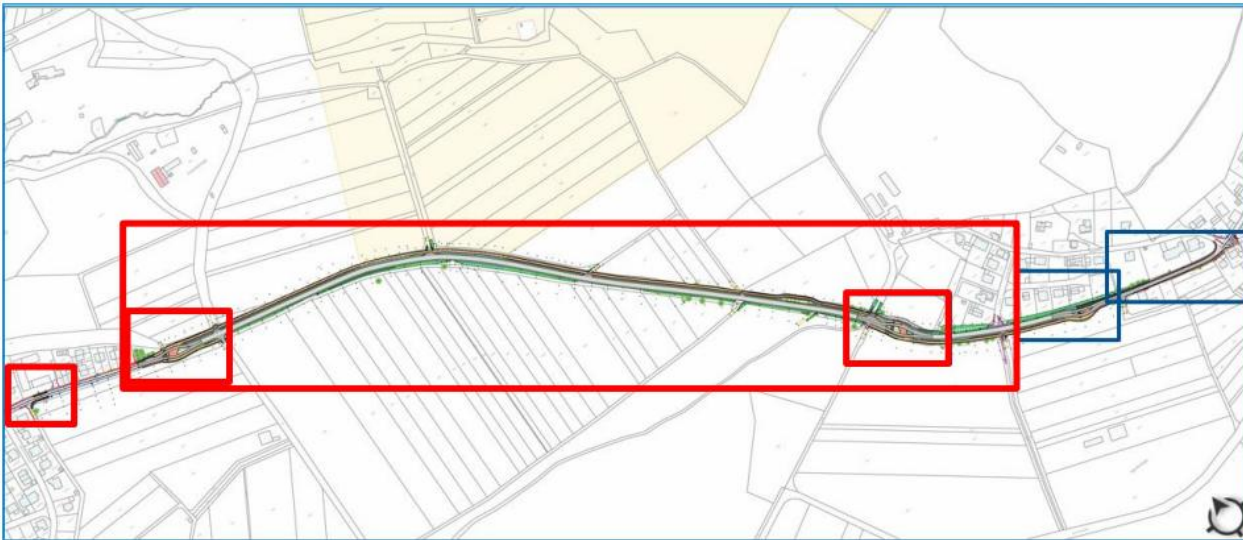
August bis Dezember 2026 (Vollsperrung)



Kr. AB 19, zw. Schöllkrippen - Vormwald
Bau eines Geh- und Radwegs – Vorstellung Entwurfsplanung

Bauablauf (Februar 2026 bis Juli 2027)

5. Vollsperrung Kreisstraße (Insel 1, Insel 2, Deckensanierung, Bushaltestellen
Anfang 2027 bis Juli 2027 (Vollsperrung))



Kr. AB 19, zw. Schöllkrippen - Vormwald
Bau eines Geh- und Radwegs – Vorstellung Entwurfsplanung
Kostenberechnung Stand Juni 2025

Gesamtbaukosten Straßenbau (netto) 2.595.644,00 €

Gesamtbaukosten Kanalisation (netto) 183.094,00 €

Gesamtbaukosten (netto) 2.778.738,00 €

Gesamtbaukosten (brutto) *3.306.698,22 €

15% Baunebenkosten rd. 496.005 €

* ohne Beleuchtungsanlage, Grunderwerb, Ausstattung und Bepflanzung, sowie sonstigen Versorgungsleitung und Leerrohre. Daraus resultierende Mehrkosten können aktuell noch nicht beziffert werden.

Gesamtkosten (1. Antragslauf) 3.876.202,17 €

Kr. AB 19, zw. Schöllkrippen - Vormwald
Bau eines Geh- und Radwegs – Vorstellung Entwurfsplanung

Kostenberechnung / Kostenverteilung Stand Juni 2025

Gemeinde Sommerkahl

- Gehwegbau Vormwald 123.166,19 € (brutto) > Förderung nach BayGVFG voraussichtl. 50 %
- Kanalisation Vormwald 217.881,86 € (brutto) > Keine Förderung

Markt Schöllkrippen

- Bushaltestellen 50.798,72 € (brutto) > Förderung nach BayGVFG voraussichtl. 50 %

Landkreis Aschaffenburg

- Radweg, Verkehrsinseln 2.623.139,93 € (brutto) > Förderung „Stadt & Land“ voraussichtlich 75 %
[+ Planungskosten bis zu 15 % der Baukosten]
- Kreisstraße Vormwald 470.778,28 € (brutto) > Förderung nach BayGVFG voraussichtl. 50 %
- Deckensanierung Kreisstraße 256.903,15 € (brutto) > Keine Förderung

Kr. AB 19, zw. Schöllkrippen - Vormwald
Bau eines Geh- und Radwegs – Vorstellung Entwurfsplanung

Voraussichtliche Kosten Landkreis Stand Juni 2025

Landkreis Aschaffenburg

- Radweg, Verkehrsinseln,
2.623.139,93 € (brutto) > Förderung „Stadt & Land“ 1.929.011,73 €
[+ Planungskosten bis zu 15 % der Baukosten]
 - Kreisstraße Vormwald
470.778,28 € (brutto) > Förderung nach BayGVFG 207.873,65 €
 - Deckensanierung Kreisstraße
256.903,15 € (brutto) > Keine Förderung
 - Baunebenkosten
129.893,04 € (brutto)
- Gesamt 3.480.714,40 € > Förderung Gesamt 2.136.885,38 €

Eigenanteil Landkreis nach Abzug Förderung 1.343.829,02 €



**Landkreis
Aschaffenburg**

Gute Lage. Gute Leute. Gutes Leben.

Tagesordnungspunkt 6

Kr AB 2,

**Bau des Kreisverkehrs Gewerbegebiet
Weyberhöfe Süd**

&

**Bau des Geh-/ und Radweges Sailauf -
Weyberhöfe -**

Vorstellung der Entwurfsplanung

Sitzung Ausschuss für Mobilität und ÖPNV am 09.10.2025



Kreisstraße AB 2, KVP Hösbach Bhf – KVP B 26 Weiberhöfe

Bau Kreisverkehrsplatz mit Radwegeanbindung

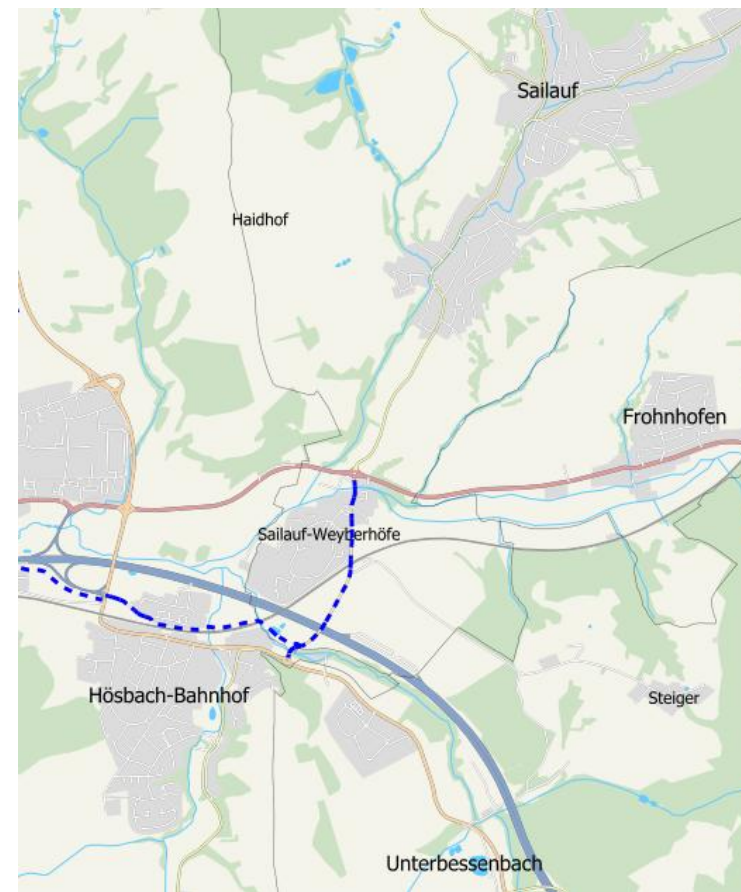


Netzlücken

Nr.	Abschnitt (von bis)
1	Nördlich Albstadt entlang St 3202
2	Michelbach – Niedersteinbach entlang St 2305
3	Dettingen – A 45 Karlstein entlang St 2443
4	Mömbris – Alzenau (Hohl – Hörstein) entlang St 2443
5	Mömbris – Reichenbach entlang St 2309
6	Mömbris – Daxberg – Breunsberg
7	Rückersbacher Schlucht
8	Aschaffenburg – Glattbach – Johannesberg entlang St 2309
9	Aschaffenburg – Mainaschaff
10	Westerngrund (Huckelheim) – Hessen
11	Geiselbach entlang St 2306
12	Spinne – Geiselbach entlang AB 12
13	Spinne – Hofstädten entlang AB 18
14	Spinne – Dörnsteinbach entlang AB 18
15	Spinne – Krombach entlang AB 12
16	Mensengesäß – Krombach
17	Schöllkrippen – Vormwald entlang AB 19
18	Schimborn Kahltalbrücke
19	Eichenberg – Erlenbach
20	Feldkahl – Hösbach Gegenseite St 2307
21	Radschnellverbindung Aschaffal
22	Autobahnmeiester AB 2 (Radschnellverbindung)
23	Hösbach Bahnhof – Weyberhöfe entlang AB 2
24	Kleinkahl – Wiesen entlang St 2305
25	Wiesen
26	Heinrichsthal – Kreuzung AB 2 entlang AB 20
27	Jakobsthal – Kreuzung AB 2 entlang AB 23
28	AB 7 – Kreuzung AB 23 entlang AB 7
29	Jakobsthal – Kreuzung AB 7 entlang AB 23
30	Laufach Hain – Staatsforsten
31	Stockstadt – Hessen
32	Stockstadt – Mainaschaff Mainquerung
33	Stockstadt – Großostheim entlang AB 16 / St 3115
34	Ortsumgehung Pflaumheim Radweg
35	B8 Bessenbach – Oberbessenbach
36	Bessenbach – Hesselthal
37	Weibersbrunn – Hesselthal

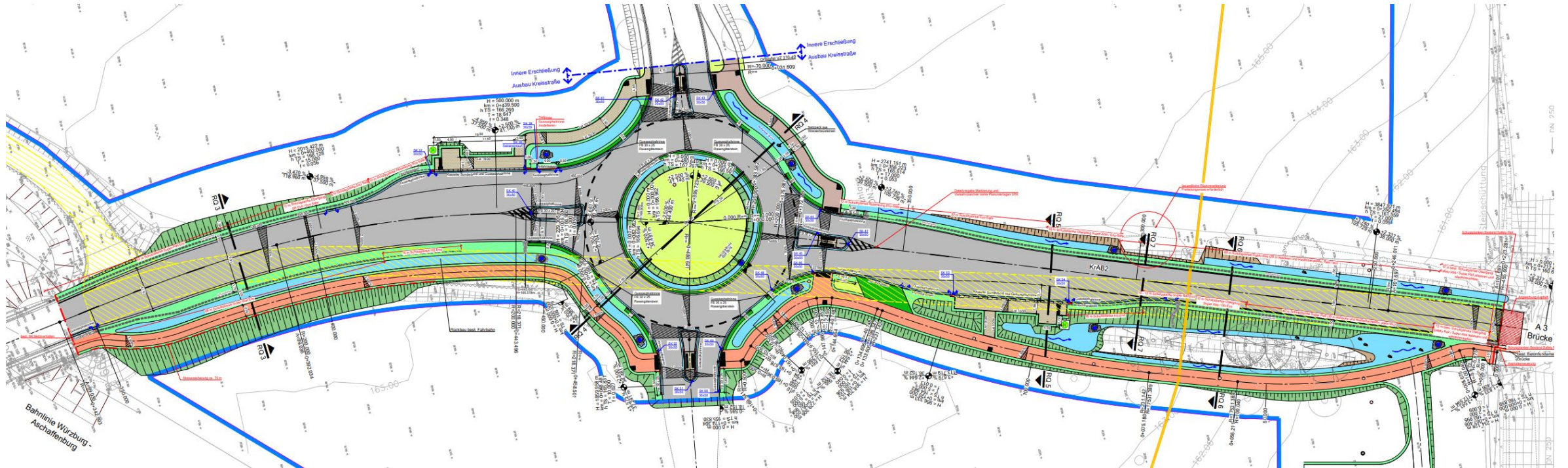
Anhand der Netzlückentabelle werden die ersten Maßnahmenblätter als Musterbeispiele erarbeitet. Die Maßnahmenblätter werden sukzessive weiterbearbeitet und in Zusammenarbeit mit den Kommunen bzw. den zuständigen Baulastträgern erstellt.

Generell soll der Maßnahmenplan flexibel und veränderbar sein, um auf neue Situationen reagieren zu können. Auch bei der Durchführung der Maßnahmen sollte beachtet werden, dass einige Maßnahmen schneller umgesetzt werden können, andere hingegen zeitlich länger brauchen werden. Deshalb soll auch in Abstimmung mit den Kreisgremien eine regelmäßige Fortschreibung erfolgen.



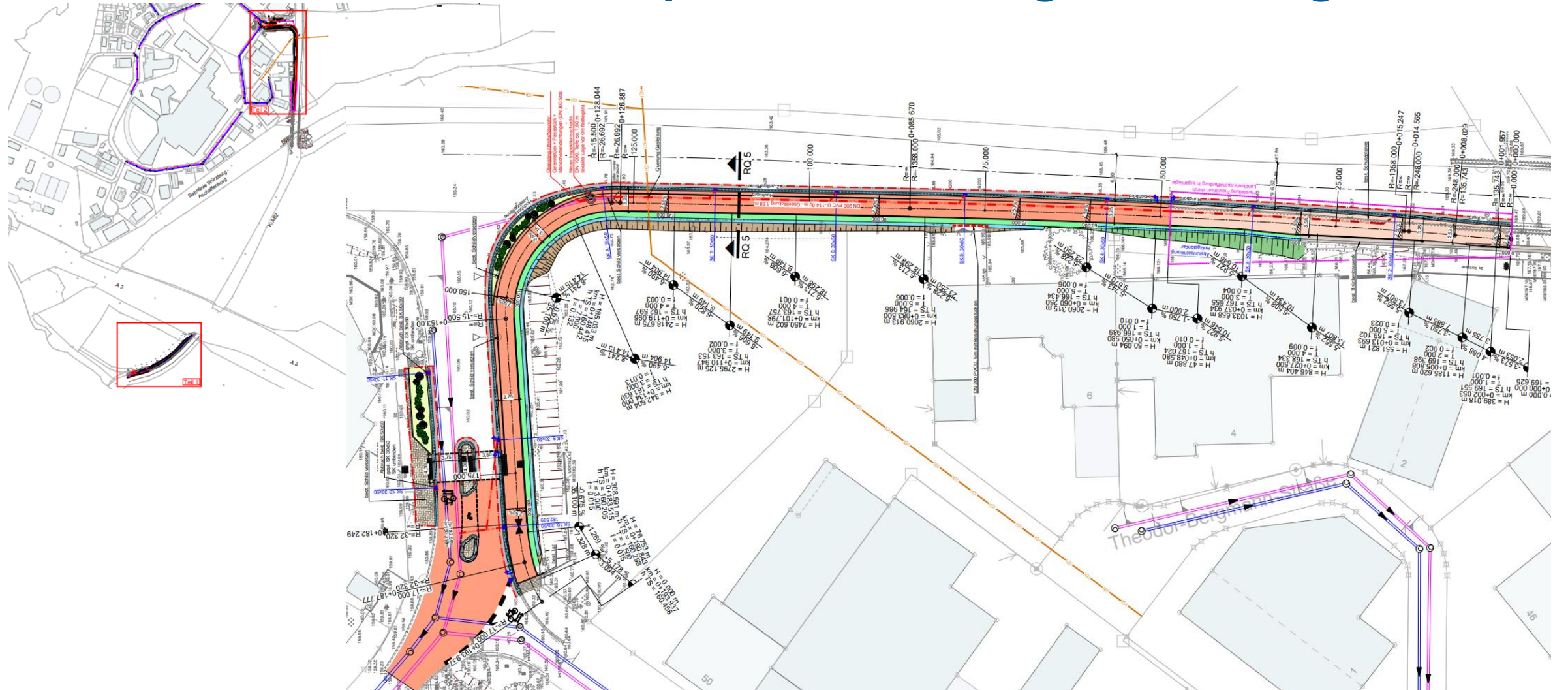
Kreisstraße AB 2, KVP Hösbach Bhf – KVP B 26 Weiberhöfe

Bau Kreisverkehrsplatz mit Radwegeanbindung



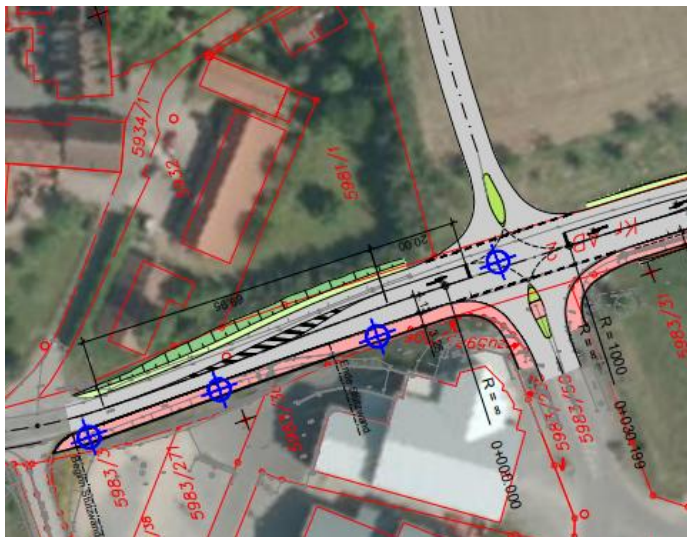
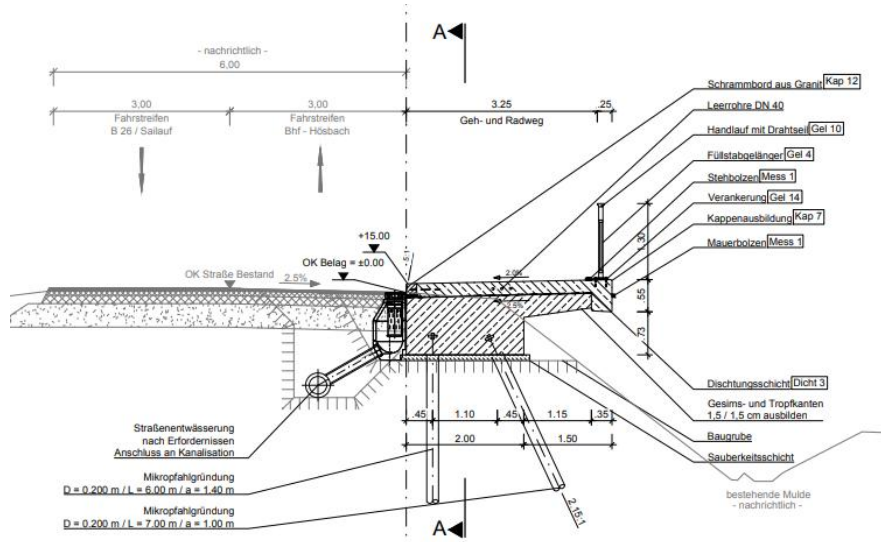
Kreisstraße AB 2, KVP Hösbach Bhf – KVP B 26 Weiberhöfe

Bau Kreisverkehrsplatz mit Radwegeanbindung

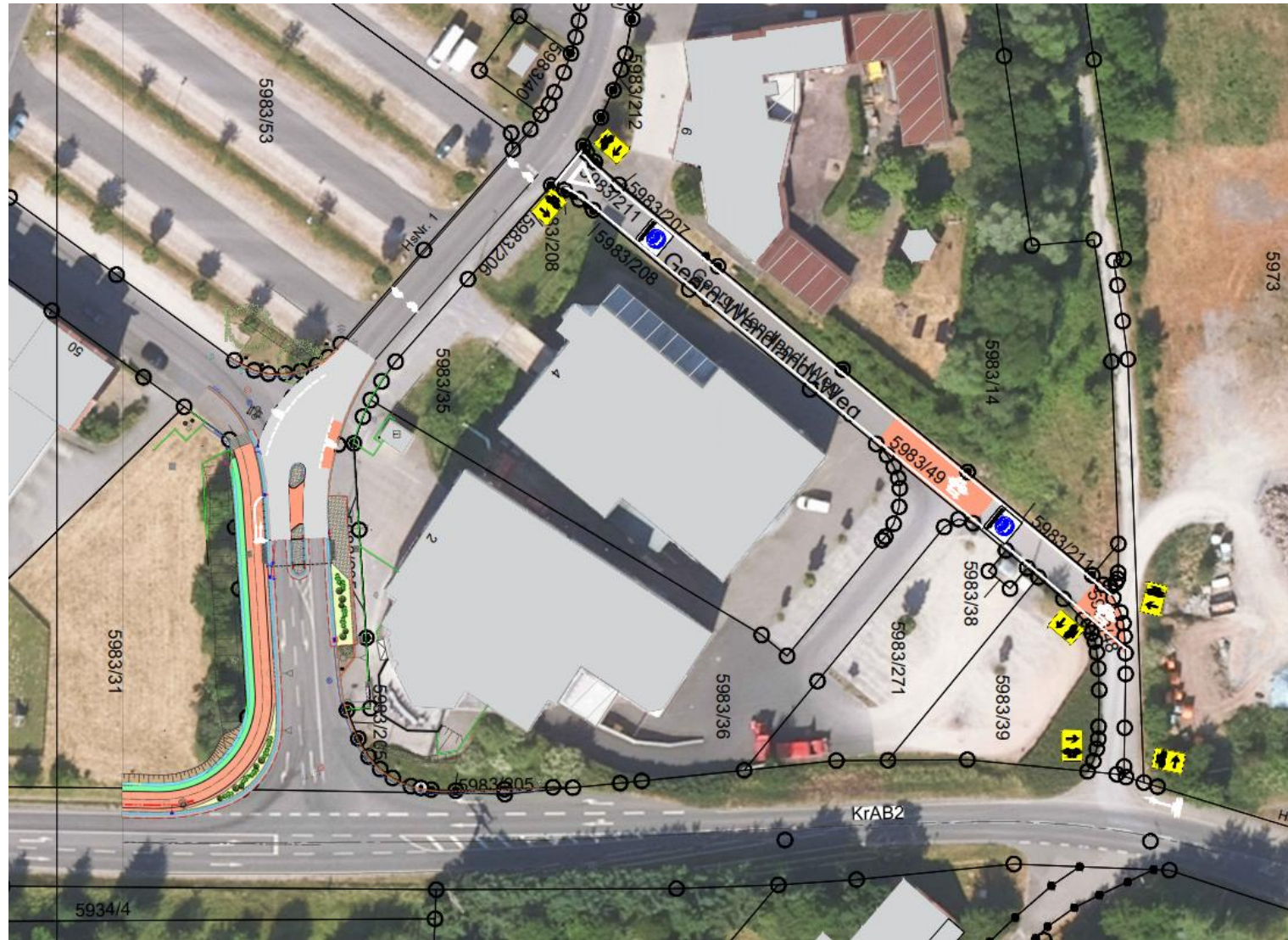


Kreisstraße AB 2, KVP Hösbach Bhf – KVP B 26 Weiberhöfe

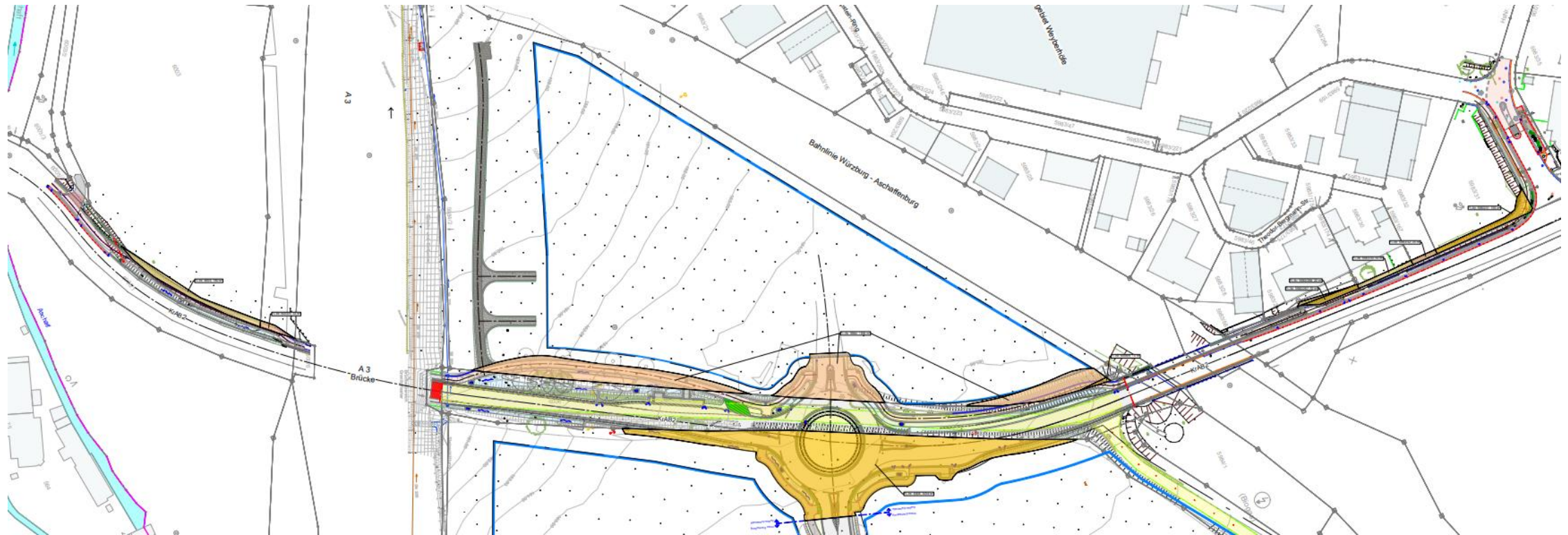
Bau Kreisverkehrsplatz mit Radwegeanbindung



Kreisstraße AB 2, KVP Hösbach Bhf – KVP B 26 Weiberhöfe
Bau Kreisverkehrsplatz mit Radwegeanbindung



Kreisstraße AB 2, KVP Hösbach Bhf – KVP B 26 Weiberhöhe
Bau Kreisverkehrsplatz mit Radwegeanbindung



Grunderwerbsfläche 5.700 m² / Grunderwerbskosten 359.774,50 €

Kreisstraße AB 2, KVP Hösbach Bhf – KVP B 26 Weiberhöfe
Bau Kreisverkehrsplatz mit Radwegeanbindung

Aufwand lt. Kostenberechnung vom 30.06.2025				
1.	Grunderwerb KVP			208.435,50 € inkl. 5% NK
	Grunderwerb Radweg			160.611,15 € inkl. 5% NK
	Ausgleich und Ersatz KVP			36.799,67 €
	Ausgleich und Ersatz Radweg			20.098,99 €
	Vermessung und Vermarkung			29.014,00 €
	Erschütterungsmessung			4.000,00 € Kostenschätzung
	Beweissicherung			6.000,00 € Kostenschätzung
				464.959,31 €
2.	Baukosten mit aufgeteilter BE			
	01 AB 2 KVP			2.214.032,29 €
	02 AB 2 KVP Radweg			125.287,71 €
	03 Radweg Teil 1 Hsb-Bhf			120.054,33 €
	04 Radweg Teil 2 Weyberhöfe			270.950,37 €
				2.730.324,70 €
	<u>Zwischensumme:</u>			<u>3.195.284,01 €</u>
3.	Honorarkosten, Radwegprovisorium	FKS		56.654,14 €
	Honorarkosten, KVP mit Radweg	FKS		161.102,33 €
			Gesamtkosten:	3.413.040,48 €

Kreisstraße AB 2, KVP Hösbach Bhf – KVP B 26 Weiberhöfe

Bau Kreisverkehrsplatz mit Radwegeanbindung

3.	Landkreis Aschaffenburg				
	davon Grunderwerb KVP	53,90%	112.346,73 €		
	davon Grunderwerb Radweg		160.611,15 €		
	davon Ausgleich und Ersatz KVP	53,90%	19.835,02 €		
	davon Ausgleich und Ersatz Radweg		20.098,99 €		
	davon Vermessung und Vermarkung	53,90%	15.638,55 €		
	davon Erschütterungsmessung	53,90%	2.156,00 €		
	davon Beweissicherung	53,90%	3.234,00 €		
	Honorarkosten Radwegprovisorium		56.654,14 €		
	Verwaltungskosten 5% (nachrichtlich)		81.577,15 €		
	anteilige Baukosten		1.709.655,81 €		
				2.100.230,40 €	
4.	Gemeinde Sailauf			=	
	davon Grunderwerb KVP	46,10%	96.088,77 €		
	davon Ausgleich und Ersatz KVP	46,10%	16.964,65 €		
	davon Vermessung und Vermarkung	46,10%	13.375,45 €		
	davon Erschütterungsmessung	46,10%	1.844,00 €		
	davon Beweissicherung	46,10%	2.766,00 €		
	davon Honorarkosten KVP mit Radw.		161.102,33 €		
	anteilige Baukosten		1.020.668,89 €		
				1.312.810,08 €	
			Gesamtkosten KVP	2.659.383,79 €	
			Gesamtkosten Radweg	753.656,69 €	
			Gesamtkosten:	3.413.040,48 €	

Bau Kreisverkehrsplatz mit Radwegeanbindung

Voraussichtliche Kosten Landkreis Stand Juni 2025

Landkreis Aschaffenburg

- Kreisverkehrsplatz anteilig
1.346.573,70 € (brutto)

> Förderung BayGVFG 50 % = 634.435,08 €

- Radweg
753.656,69 € (brutto)

> Förderung BayGVFG 70 % = 451.730,33 €

- Baunebenkosten (Verwaltungskosten)
81.577,15 (brutto)

Gesamt 2.181.807,54 €

> Förderung Gesamt 1.086.165,41 €

Eigenanteil Landkreis nach Abzug Förderung 1.095.642,13 €



**Landkreis
Aschaffenburg**

Gute Lage. Gute Leute. Gutes Leben.

**Vielen Dank
für Ihr
Interesse
an unserer
Arbeit !!!**

